



Dane pomiarowe:

SKALA 1:150

PARTER

1. 24,33 m² 84,13 m³
2. 24,98 m² 86,46 m³
3. 29,74 m² 104,68 m³
4. 30,18 m² 104,44 m³
5. 24,58 m² 85,04 m³
6. 24,15 m² 83,55 m³

7. 32,69 m² 113,10 m³
8. 53,33 m² 163,93 m³
9. 76,58 m² 232,81 m³

Budynek odpadów medycznych 16,22 m² 48,98 m³

N - rozdzielnia elektryczna



Dane pomiarowe:

SKALA 1:150

I PIĘTRO

10. 23,66 m ²	70,80 m ³
11. 18,25 m ²	54,21 m ³
12. 23,66 m ²	71,82 m ³
13. 40,64 m ²	123,54 m ³

N - rozbudowa
obłożona

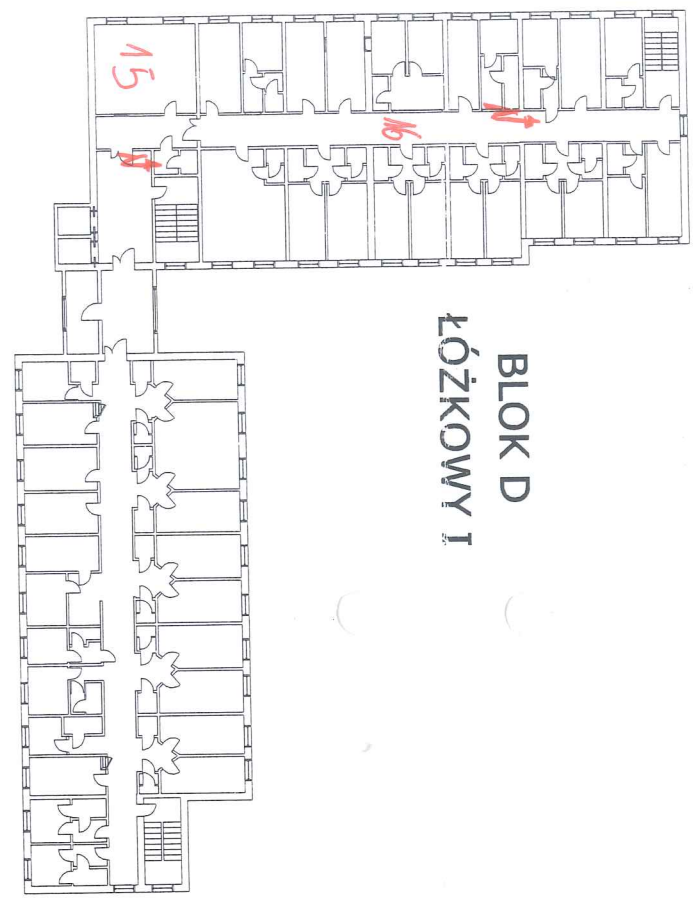
Pa. 12 i 13 klimatyzator & lampy UV

Zakreślenie m. i. do zaproszenia

PIĘTRO II



PIĘTRO III

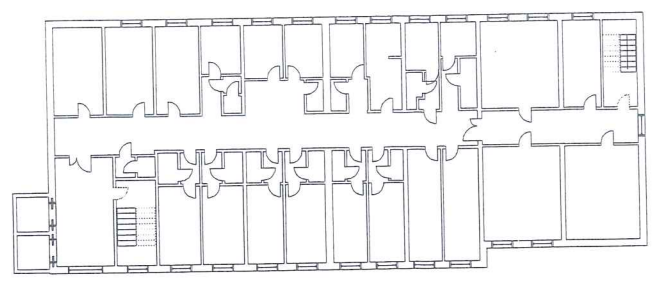


Dane pomieszczeń:

14.	56,95 m ²	163,72 m ³
15.	43,08 m ²	143,30 m ³
16.	105,52 m ²	266,87 m ³

Doz. 16. Klimatyzatory kasadowe
w ilości: 2 szt na korytarz
o mocy 10kW aby wytworzyć
chłód rozchodził się po salach
choyda.
Doz. 14 Klimatyzator 2 lampy UV

PIĘTRO IV



Zobornik nr 2 do ekspozycji

LEGENDA:

- A - kuchnia
- B - pralnia
- C - łącznik
- D - łóżkowy I
- E - łóżkowy II
- F - łącznik
- G - blok operacyjny
- H - ołom
- I - SOR
- J - weranda karettek
- K - laboratorium
- L - RTG
- Ł - administracja
- M - ZUS
- N - podczyszczalnia ścieków
- R - stacja transformatorowa
- S - hydrofornia
- T - stacja gazow medycznych

Dane pomieszczenia:

17. 16,22 m² 48,98 m³

N - zasilecie elektryczne

